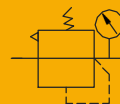


EAR2000 EAR3000 EAR4000

Регулятор давления



Характеристики

Модель	EAR2000-01	EAR2000-02	EAR3000-02	EAR3000-03	EAR3000-04	EAR4000-03	EAR4000-04	EAR4000-06
Рабочая среда	Сжатый воздух							
Испытательное давление	1,5 МПа							
Рабочее давление	0,15 ... 1,0 МПа							
Диапазон регулировки	0,05 ... 0,9 МПа							
Рабочая температура	-5 ... +60°C (без замерзания)							
Вес [г]	166		380			684		

Как заказать?

EAR	3000	-	03	F	2	-	Резьба
EAR Серия							Резьба : G P:PT T:NPT
Типоразмер 2000: 2000, 3000: 3000, 4000: 4000,							
Резьба 01: 1/8 Для типоразмера 2000 02: 1/4 Для типоразмера 2000 и 3000 03: 3/8 Для типоразмера 3000 и 4000 04: 1/2 Для типоразмера 3000 и 4000 06: 3/4 Для типоразмера 4000							Шкала манометра 1: МПа 2: bar 3: PSI для типа F 4 : МПа/PSI 5 : bar/PSI для типа Y
							Монтажная скоба в комплекте : со скобой J : без скобы
							Тип манометра F: квадратный Y: круглый
							Манометр в комплекте : с манометром N : без манометра

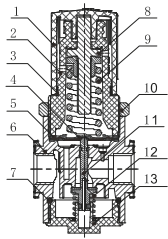
1* Резьба под манометр М6.

2* Квадратный манометр имеет одну шкалу в МПа или Бар или Psi

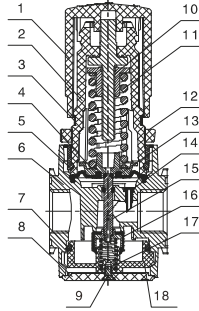
Круглый манометр - имеет двойную шкалу МПа/Psi или Бар/Psi.

Пример заказа Регулятор давления, серия EAR, резьба G3/8, квадратный манометр, бар. Код заказа: EAR3000-03F2

Конструкция



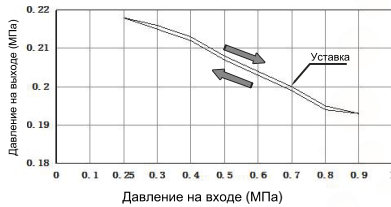
Поз.	Деталь	Материал
1	Крышка	Полимер
2	Корпус	Алюминий
3	Уплотнение	NBR
4	Стакан	Полимер
5	Крыльчатка	Полимер
6	Фильтропатрон	Полимер
7	Фиксатор	Полимер



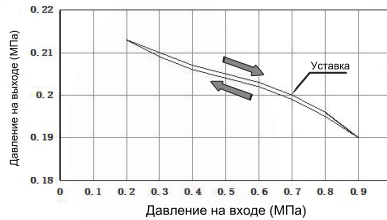
Поз.	Деталь	Материал
1	Крышка	Полимер
2	Опора уплотнения	Алюминий
3	Корпус	Алюминий
4	Уплотнение	NBR
5	Стакан	Полимер
6	Защитный кожух	Полимер
7	Винт	Сталь
8	Уплотнение	NBR
9	Крыльчатка	Полимер
10	Фильтропатрон	Полимер
11	Фиксатор	Полимер

Характеристики давления

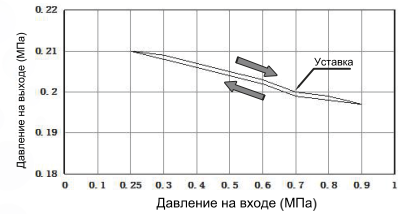
EAR2000



EAR3000

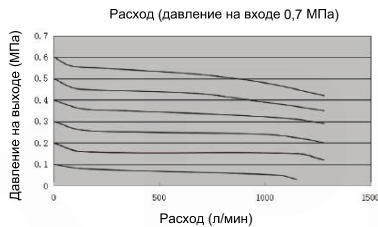


EAR4000

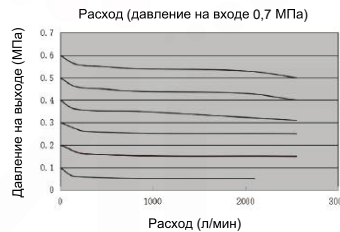


Характеристики расхода

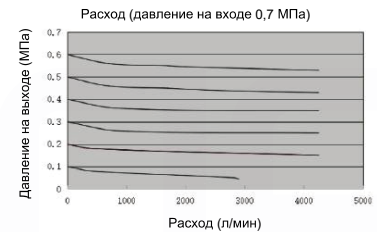
EAR2000



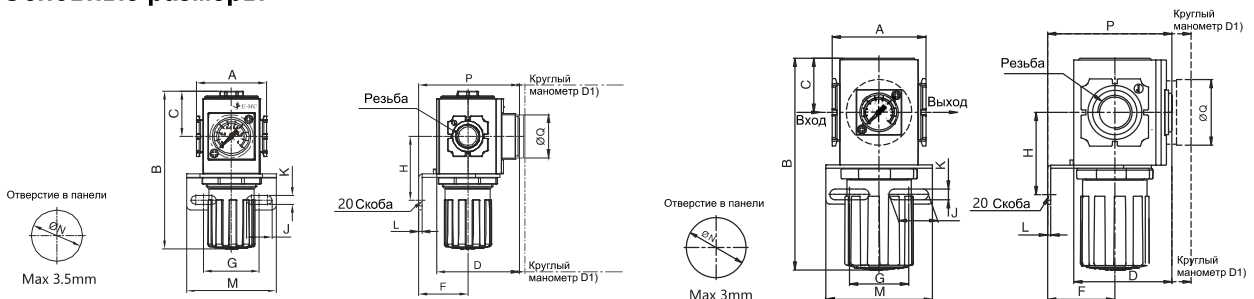
EAR3000



EAR4000



Основные размеры



Модель	Резьба	A	B	C	D	D1	F	G	H	J	K	L	M	N	P	P1	Q
EAR2000	1/8", 1/4"	43	96.3	27.5	50.6	54	30	34	39	15.5	5.5	2	55	31.5	61.6	65	26.5
EAR3000	1/4", 3/8", 1/2"	57	129.1	33	61.6	73.3	41	36	50	24	6.5	2	65	36.5	75.8	87.5	40
EAR4000	3/8", 1/2", 3/4"	80	141.6	36	81.8	93.5	50	38	53	28	8.5	2.5	72	52.5	95	106.7	40